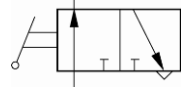
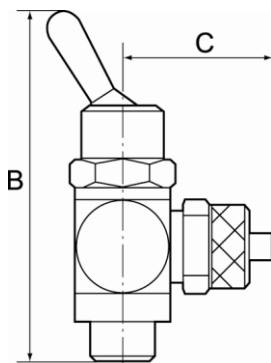


Handbetätigte Kipphebelventile in 3/2-Wege-Ausführung.  
 Für alle Anwendungen wo Druckluft auf einfache Art ein- und ausgeschaltet  
 oder ein Zylinder von Hand betätigt werden muss.  
 Ausführung in Hohlschraubenbauweise mit Ringstück.  
 Zum direkten Einschrauben am Arbeitsgerät oder zum Schalttafeleinbau.  
 Kleine Baumaße, ideal bei engen Platzverhältnissen.



Betriebsdruck:	max. 8 bar
Temperaturbereich:	-20 °C bis +80 °C
Hohlschraube, Schwenkarm, Kipphebel:	Messing vernickelt
Innenteile:	Messing blank
Dichtmaterial:	NBR
Unverlierbare Dichtungen:	Polyamid glasfaserverstärkt
Schalttafelgewinde:	M12x0,75 (Blechstärke max. 4 mm)



361.014-6

### 3/2-Wege-Kipphebelventile

Druckanschluss ist die Schlauchseite, Anschluss Schnellverschraubung

Artikel Nr.	Ident Nr.	Ausführung	Gewinde	für Schlauch mm	SW mm	B mm	C mm
361.018-1/8	107023	3/2-Wege	G 1/8	G 1/8 IG	14	55,0	16,0
361.018-5	107024	3/2-Wege	G 1/8	5/3	14	55,0	25,0
361.018-6	107025	3/2-Wege	G 1/8	6/4	14	55,0	25,0
361.018-8	107026	3/2-Wege	G 1/8	8/6	14	55,0	25,0
361.014-1/4	107027	3/2-Wege	G 1/4	G 1/4 IG	17	60,0	22,0
361.014-6	107028	3/2-Wege	G 1/4	6/4	17	60,0	26,5
361.014-8	107029	3/2-Wege	G 1/4	8/6	17	60,0	27,5
361.014-10	107030	3/2-Wege	G 1/4	10/8	17	60,0	28,5